

# Joseph, lieber Joseph mein à4

Wolfgang Figulus  
(~1525 - 1589)

Canto

Alto

Tenor

Basso

Jo - seph, lie - ber Jo - seph mein, hilf mir wie - gen mein Kin - de - lein.

Jo - seph, lie - ber Jo - seph mein, hilf mir wie - gen mein Kin - de - lein.

Jo - seph, lie - ber Jo - seph mein, hilf mir wie - gen mein Kin - de - lein.

Jo - seph, lie - ber Jo - seph mein, hilf mir wie - gen mein Kin - de - lein.

9

Sau - se,

lein, — Kin - de - lein. Sau - se,

Jo - seph, lie - ber Jo - seph mein, hilf mir wie - gen mein Kin - de - lein.

Jo - seph, lie - ber Jo - seph mein, hilf mir wie - gen mein Kin - de - lein.

18

sau - se, sau - se, sau - se lie - bes Kin - de - lein, lei - bes Kin - de - lein,

sau - se, sau - se, sau - se lie - bes Kin - de - lein, — sau - se, sau - se, lie - bes Kin - de - lein,

Sau - se, sau - se, lie - bes Kin - de - lein,

Sau - se, sau - se, sau - se, sau - se, lie - bes Kin - de - lein.

25

sau - se, sau - se, sau - se, sau - se, sau - se, sau - se, lie - bes Kin - de - lein. E - ya, e - lein, sau se, — sau - se, sau - se, sau - se, sau - se, sau - se, lie - bes Kin - de - lein. E - ya, e - lein, sau - se, sau - se, sau - se, sau - se, lie - bes Kin - de - lein.

lein, sau - se, sau - se, sau - se, sau - se, sau - se, lie - bes Kin - de - lein. E - ya.

ya. Vir - go De-um ge - nu - it, quem di - vi-na vo -

ya. Vir - go De-um ge - nu - it, quem di - vi - na vo -

Quem di-vi-na vo - lu - it

Quem di-vi - na vo -

lu-it cle - men - ti - a. Sau - se, sau-se, sau - se sau-se, lie-bes Kin-de -

lu-it cle - men - ti - a. Sau - se, sau-se, sau - se, sau-se lie-bes Kin-de -

\_\_ cle - men - ti - a.

lu-it cle - men - ti - a.

lein, sau-se, sau - se, sau-se, sau-se, lie-bes Kin-de - lein, sau - se, sau - se. Ap -

lein, sau - se, sause, sau-se, sau-se, lie-bes Kin-de - lein, Kinde - lein, sau - se, sau-se. Ap -

Sau-se, sau - se, sau-se, sau-se, sau-se, sau-se, li - bes Kinde-lein. Ap -

Sa - se, sau - se, sau-se, sau-se, sau-se, lie-bes Kin - de - lein, sau - se, sau-se. Ap -

pa - ru - it quem ge - nu - it Ma - ri - a.

pa - ru - it quem ge - nu - it Ma - ri - a.

pa - ru - it quem ge - nu - it Ma - ri - a.

pa - ru - it quem ge - nu - it Ma - ri - a.

## Joseph, lieber Joseph mein à4

Wolfgang Figulus  
(~1525 - 1589)

Jo - seph, lie - ber Jo - seph mein, hilf mir wie - gen mein  
Kin - de - lein. Sau - se, sau - se, sau - se, sau - se  
lie - bes Kin - de - lein, lei - bes Kin - de - lein,  
sau - se, sau - se, sau - se, sau - se, sau - se, sau - se,  
lie - bes Kin - de - lein. E - ya, e - ya. Vir - go De - um ge -  
nu - it, quem di - vi - na vo - lu - it cle -  
men - ti - a. Sau - se, sau - se, sau - se sau - se,  
lie - bes Kin - de - lein, sau - se, sau - se, sau - se, sau - se,  
lie - bes Kin - de - lein, sau - se, sau - se. Ap - pa - ru -  
it quem ge - nu - it Ma - ri - a.

Alto

## Joseph, lieber Joseph mein à4

Wolfgang Figulus  
(~1525 - 1589)

Jo - seph, lie - ber Jo - seph mein, hilf mir wie - gen mein  
Kin - de - lein, Kin - de - lein.  
Sau - se, sau - se, sau - se, sau - se lie - bes Kin - de - lein,  
sau - se, sau - se, lie - bes Kin - de - lein, sau - se, sau - se,  
sau - se, sau - se, sau - se, lie - bes Kin - de - lein. E - ya, e -  
ya. Vir - go De - um ge - nu - it, quem di - vi -  
na vo - lu - it cle - men - ti - a. Sau - se, sau - se, sau -  
se, sau - se lie - bes Kin - de - lein, sau - se, sau - se, sau - se, sau - se,  
lie - bes Kin - de - lein, Kin - de - lein, sau - se, sau - se. Ap - pa - ru -  
it quem ge - nu - it Ma - ri - a.

Tenor

# Joseph, lieber Joseph mein à4

Wolfgang Figulus  
(~1525 - 1589)

9

8 Jo - seph, lie - ber Jo - seph mein, hilf mir

15 2

8 wie - gen mein Kin - de - lein. Sau -

21

8 se, sau - se, lie - bes Kin - de - lein,

26

8 sau - se, sau - se, sau - se, sau - se, lie - bes

30 3

8 Kin - de - lein. Quem di - vi - na

37 3

8 vo - lu - it cle - men - ti - a.

45

8 Sau - se, sau - se, sau - se, sau - se, sau - se, sau - se,

50

8 li - bes Kin - de - lein. Ap - pa - ru - it quem

55

8 ge - nu - it Ma - ri - a.

9



Jo - seph, lie - ber Jo - seph mein,

14



helf mir wie - gen mein Kin - de - lein.

20



Sau - se, sau - se, sau - se, sau - se, lie -

24



bes Kin - de - lein, sau - se, sau - se,

28



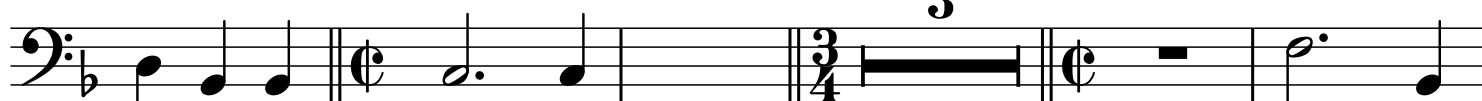
sau - se, sau - se, lie - bes Kin - de - lein. E - ya.

32



Quem di - vi - na vo -

39



lu - it cle - men - ti - a. Sa - se,

47



sau - se, sau - se, sau - se, sau - se, lie - bes Kin - de -

51



lein, sau - se, sau - se. Ap - pa - ru - it quem

55



ge - nu - it Ma - ri - a.